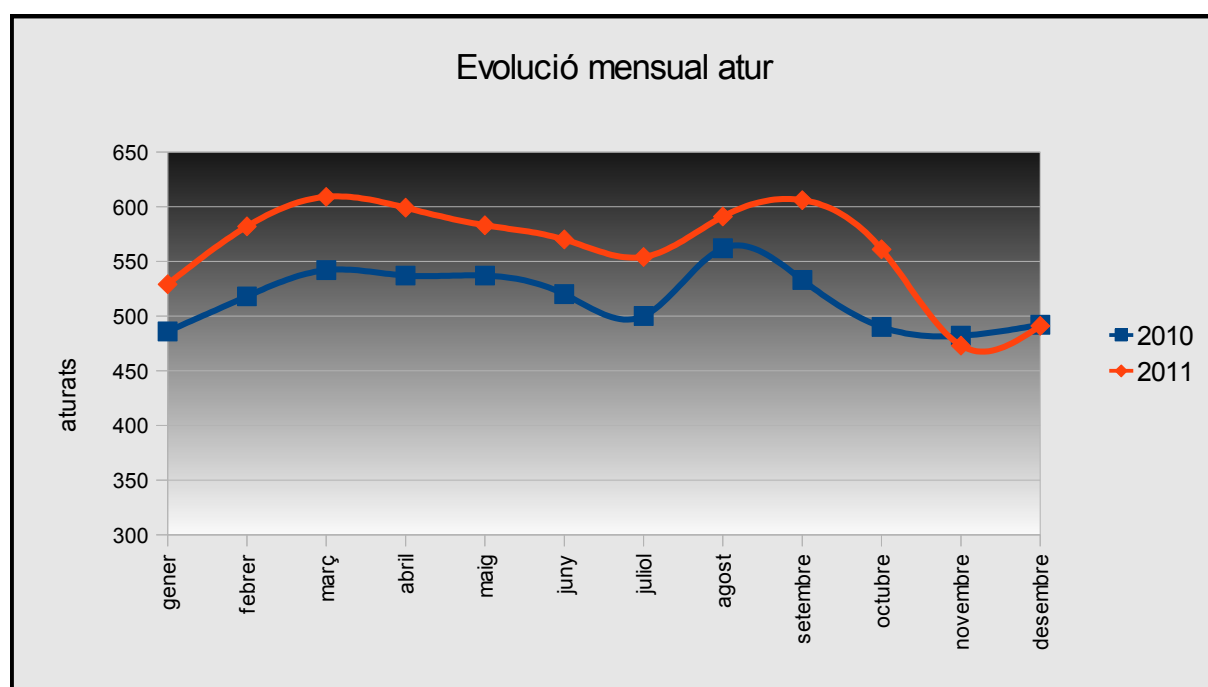




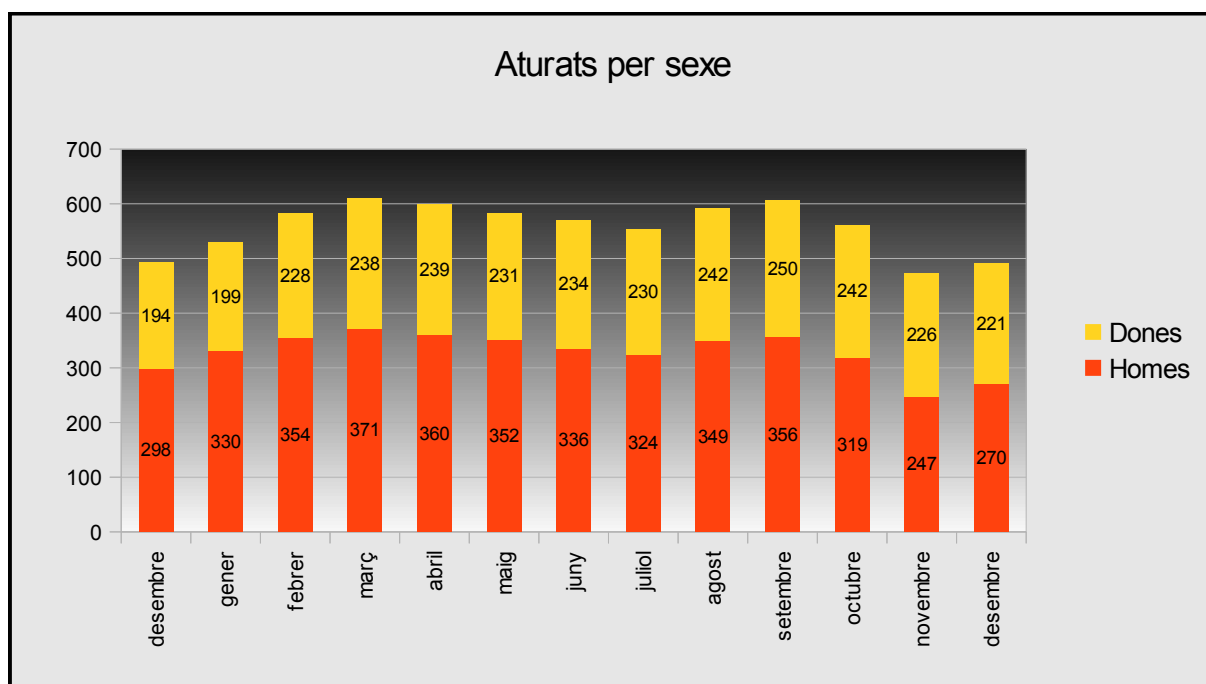
## DADES D'ATUR MENSUAL – ULLDECONA

Aquest any, i com a novetat, des de l'Àrea de dinamització econòmica de l'Ajuntament, presentarem en periodicitat mensual, les dades d'atur municipals. Les dades tenen caràcter informatiu i les presentarem de manera gràfica.

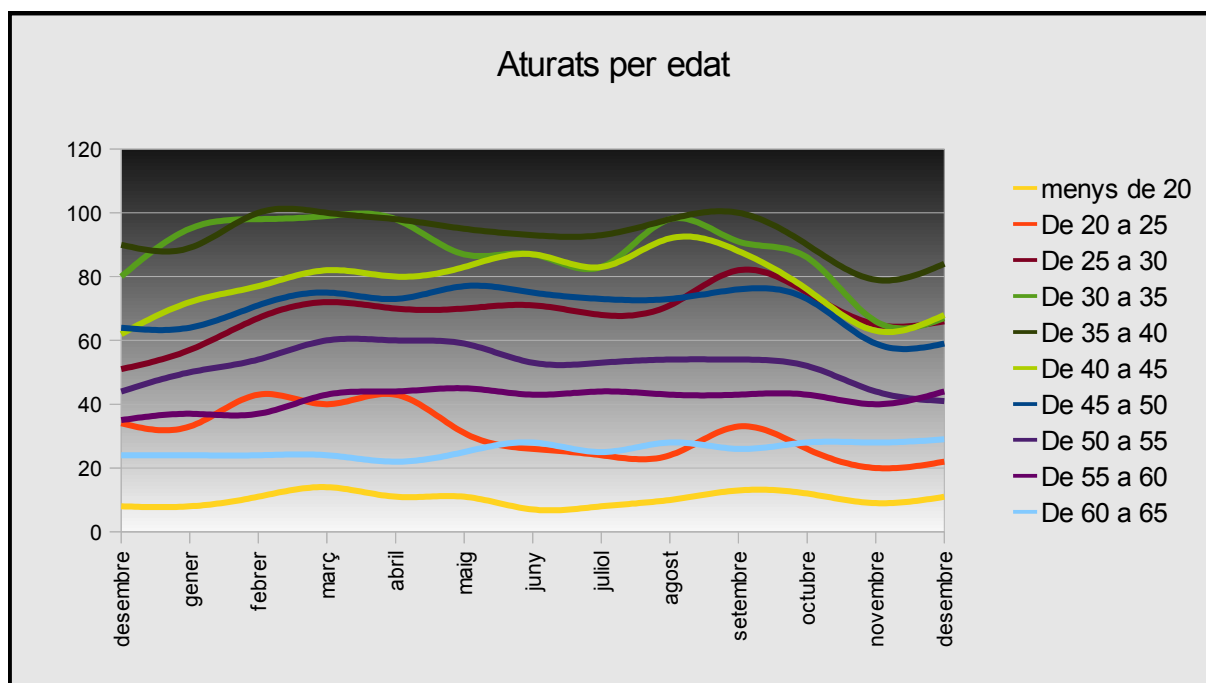
Com les dades són mensuals, comencem amb les del desembre de 2011, mes que va acabar amb 491 aturats registrats, 270 dels quals eren homes i 221 dones. Aquestes xifres, representen 1 persona menys que ara fa un any (28 homes menys i 27 dones més). La taxa d'atur, és del 20,53 %, lleugerament superior a la mitjana catalana, que és del 19,43 %, i inferior a la mitjana del Montsià, que és del 24,09 %.



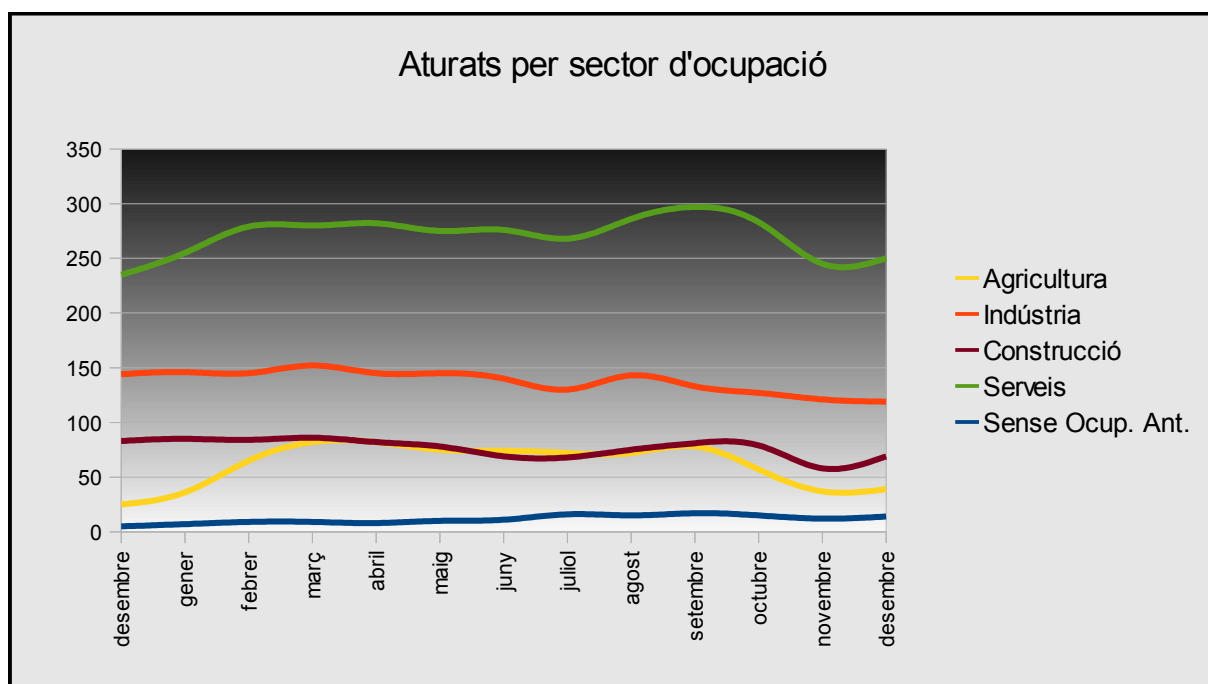
Aquest primer gràfic, mostra l'evolució mensual del nombre d'aturats i la compara en la que teníem fa un any. Com es pot observar, durant el 2011 hem estat per sobre de les dades de 2010 en tots els mesos excepte el novembre i hem acabat l'any amb un aturat menys que el 2010 i lleugerament per sota dels 500 aturats (491).



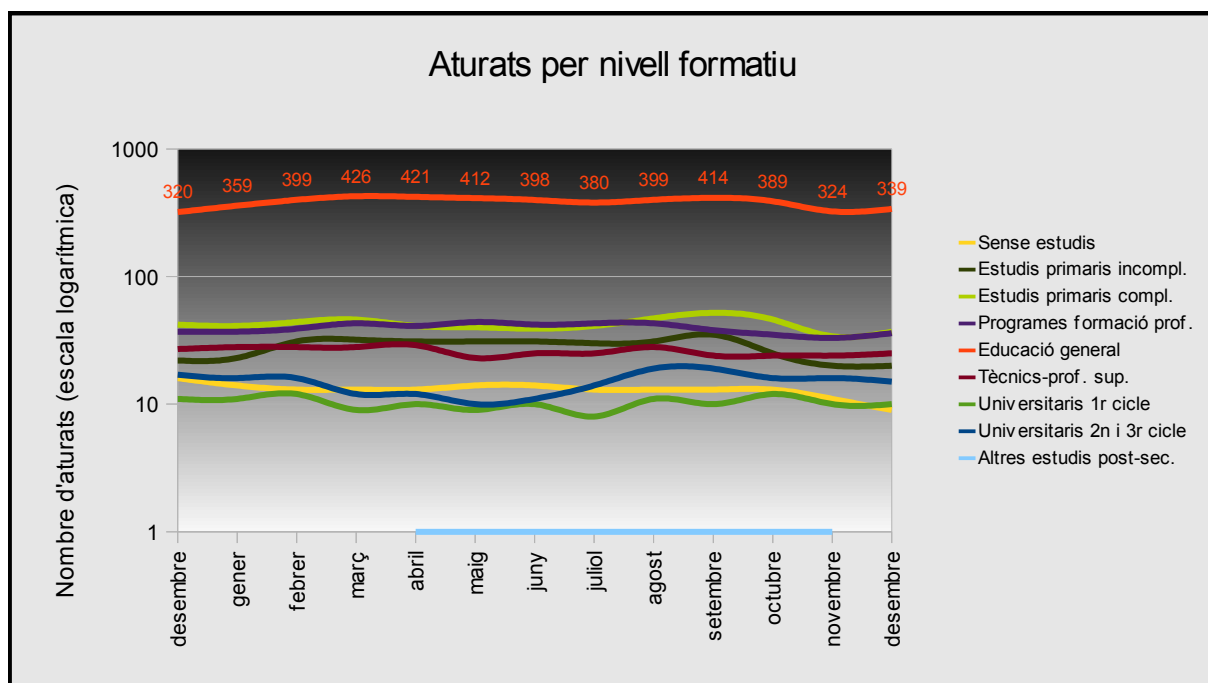
El segon gràfic mostra la distribució dels aturats per sexe, mostrant un major nombre d'homes que de dones, encara que entre els homes s'ha reduït el nombre total d'aturats, mentre que ha augmentat per a les dones.



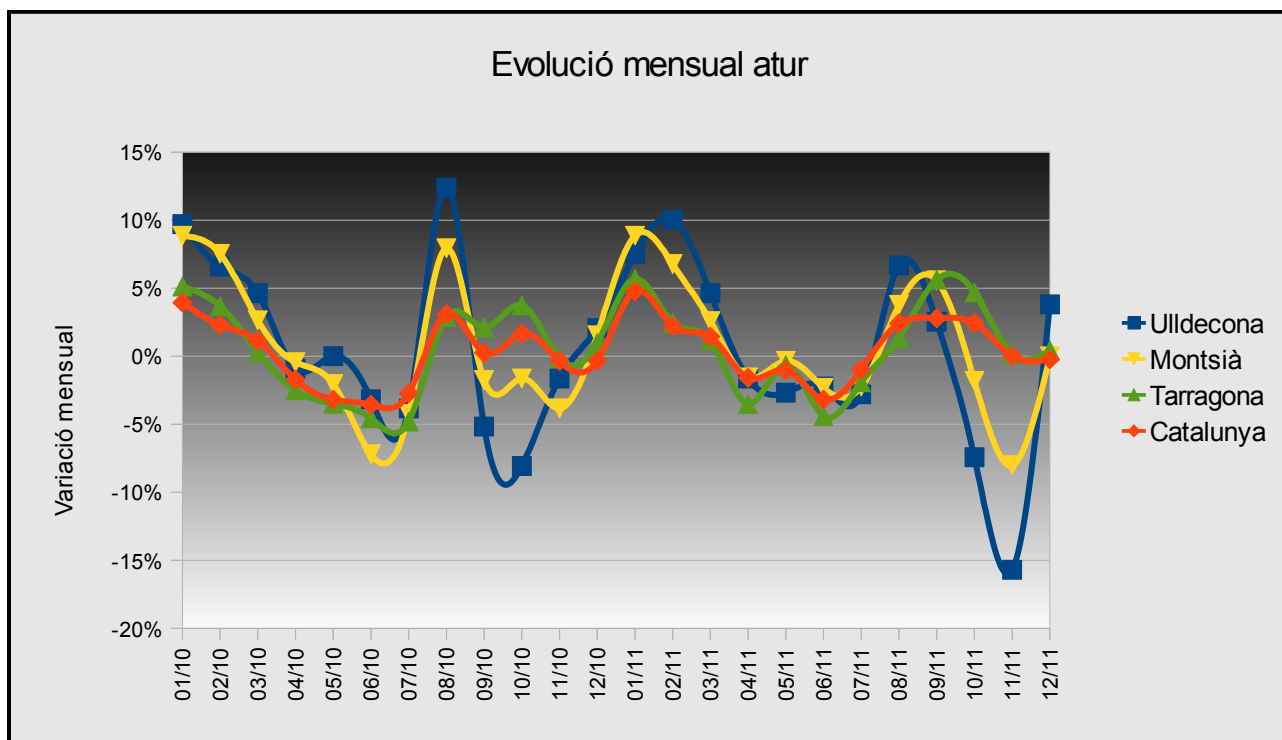
En la distribució per edats, veiem com la majoria d'aturats estan en la franja entre 25 i 50 anys, encara que el nombre és elevat en gairebé totes les edats i també cal destacar el comportament molt similar de totes les edats durant els diferents períodes.



Pel que fa referència als sectors d'activats econòmica, la major part d'aturats provenen del sector serveis, el segon sector que més ocupació concentra (darrera de la indústria), però que dobla en el nombre d'aturats als del sector secundari.



El nivell formatiu de la gran majoria d'aturats és el de l'educació general bàsica. Hi ha tanta diferència amb la resta de nivells, que hem fet el gràfic amb escala logarítmica per poder veure les diferències i evolució de la resta de nivells.



Per acabar, comparem l'evolució mensual dels aturats (% de variació mensual) a Ulldecona i als diferents àmbits territorials (comarca, província i Catalunya). Observem que l'evolució és similar, però com més petit és el territori, més marcades són les variacions.